

CBDA00004

DISC 230 GRINDER

DISC 230 GRINDER is a hand grinding machine specifically suited to work on crossings and to release the joint by cutting after damaged rail butts welding.

For use with 230 x 5 mm discs.

La disqueuse est une machine spécialement adaptée aux travaux sur les cœurs d'appareils de voie et au tronçonnage de libération du joint après les rechargements d'abouts.

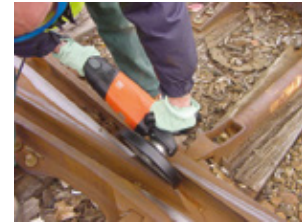
À utiliser avec des disques de dimensions : 230 x 5 mm.



- ✓ **EFFICIENCY AND COMFORT IN USE**
EFFICACITÉ ET CONFORT D'UTILISATION
- ✓ **RAIL JOINT RELEASE**
LIBÉRATION DU JOINT DE RAILS
- ✓ **SUITED FOR CROSSINGS AND RAIL BUTTS**
ADAPTÉE AUX APPAREILS DE VOIE ET AUX ABOUTS DE RAIL

Available also in DISC 180 GRINDER (CBDA00003) version for use with 180 x 5 mm discs.

Existe aussi en version 180 mm (CBDA00003) pour des disques de dimensions : 180 x 5 mm.



SPECIFICATIONS / CARACTÉRISTIQUES TECHNIQUES

Output shaft: <i>Arbre de sortie :</i>	M14 threaded <i>fileté M14</i>
Power supply: <i>Alimentation :</i>	230 V – 50 Hz single-phase <i>monophasé 230 V – 50 Hz</i>
Power rating: <i>Puissance :</i>	2 500 W
Speed: <i>Vitesse :</i>	6 600 rpm <i>6 600 tr/mn</i>
Weight: <i>Poids :</i>	7.2 kg



CTF France Sauron

19 rue Pierre Josse - 91070 Bondoufle - France
tel. : +33 (0)1 69 91 48 00 - contact@ctf-france.com
www.ctf-sauron.com